

Filtro a risciacquo MR25/MR32

Finalità di utilizzo

I filtri a risciacquo MR vengono utilizzati per la filtrazione di acqua potabile e acqua sanitaria.

I filtri sono indicati per la filtrazione di acqua di processi, acqua di alimentazione di caldaie, acqua di raffreddamento e acqua per climatizzatori (solo in flusso parziale).

I filtri proteggono le tubazioni dell'acqua e tutti i componenti collegati adibiti al trasporto dell'acqua da problemi di funzionamento e da corrosioni causati da particelle di impurità come ruggine, sabbia ecc.

Limiti di impiego

- Temperatura dell'acqua ≤ 90 °C
- Temperatura dell'acqua ≤ 30 °C per utilizzo nel settore dell'acqua potabile (DVGW)
- Intervallo di pressione ≤ 16 bar
- Intervallo di pressione ≤ 10 bar con temperature del liquido di 90 °C
- non utilizzabile in acque di ricircolo trattate con agenti chimici
- non utilizzabile con liquidi come oli, grassi, solventi, saponi ed altre sostanze lubrificanti, neppure per la separazione di sostanze solubili
- non utilizzabile per l'installazione in tubazioni dell'acqua verticali

I filtri sono realizzati in conformità alle specifiche delle norme DIN EN 13443-1 e DIN 19628 e progettati per l'installazione in impianti di acqua potabile in conformità alla norma DIN EN 806-2 (installazione immediatamente a valle del contatore dell'acqua).

Procedimento

L'acqua grezza non filtrata entra nel filtro dal raccordo di ingresso, attraverso l'elemento filtrante dall'interno verso l'esterno ed esce, infine, dal raccordo di uscita dell'acqua pura. In questo processo vengono trattenute le particelle estranee di dimensioni > 100 μm .

In funzione delle dimensioni e del peso, le particelle estranee rimangono trattenute sull'elemento filtrante oppure cadono direttamente verso il basso nella tramoggia filtrante.

A mano a mano che aumenta il carico di impurità dell'elemento filtrante, aumenta anche la pressione differenziale tra ingresso acqua grezza e uscita acqua pura.

La pressione differenziale può essere letta sui manometri.

Ruotando il volantino del risciacquo in senso orario fino all'arresto, si apre lo scarico nella rete fognaria e viene eseguito un risciacquo. Ruotando il volantino del risciacquo, si muove simultaneamente anche la spazzola raschiante, la quale sfrega contro la superficie dell'elemento filtrante. L'elemento filtrante viene pulito.

Le impurità vengono scrostate dalla spazzola raschiante e aspirate, quindi, dall'ugello di aspirazione nell'uscita del raccordo fognario.

Ruotando il volantino del risciacquo in senso antiorario fino all'arresto, lo scarico nella rete fognaria si chiude e il risciacquo ha fine.

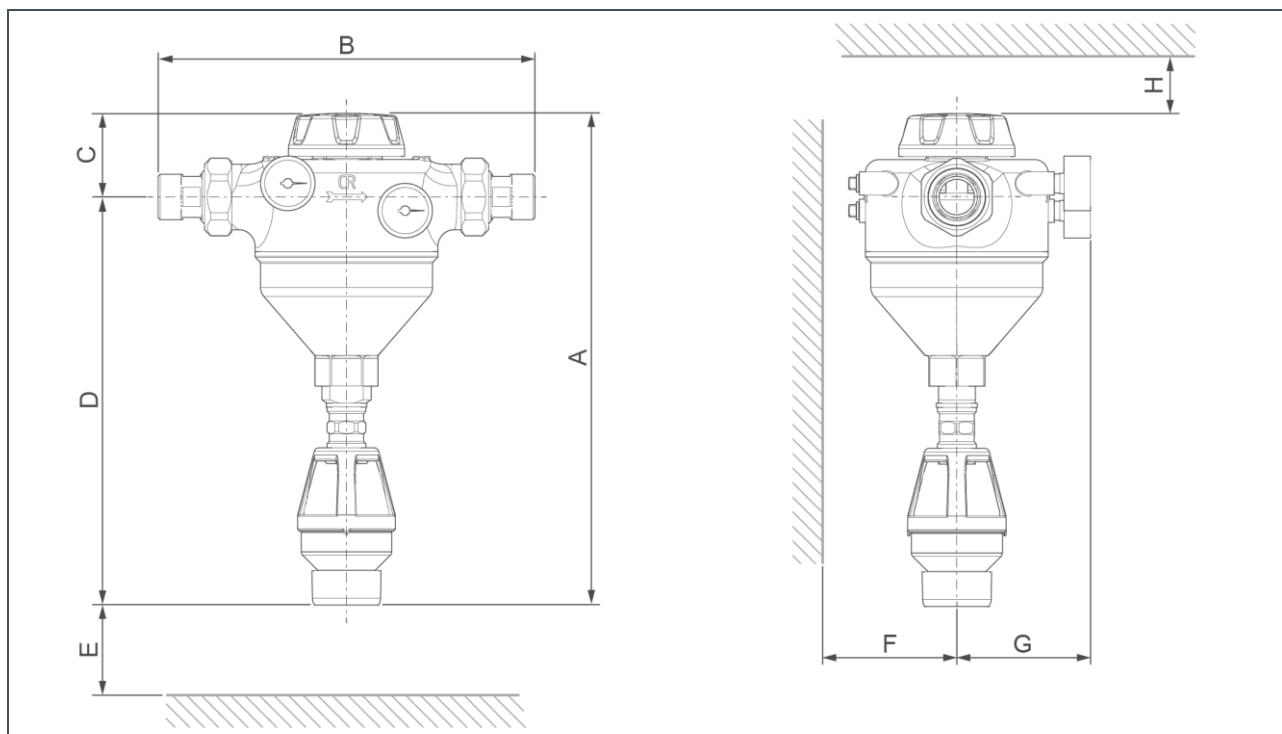
Struttura

- Scatola del filtro in ottone resistente alla dezincificazione
- Elemento filtrante modulare in plastica di ingegneria di elevata qualità tecnica con reticella filtrante (100 μm) in acciaio inossidabile
- Raccordo dell'acqua di lavaggio con deflusso libero a norma DIN EN 1717 per DN 50
- Manometro per pressione di ingresso e di uscita
- Tutte le parti a contatto con l'acqua sono conformi al decreto sull'acqua potabile della Repubblica Federale di Germania

Materiale in dotazione

- Filtro a risciacquo completo, con 2 manometri 0 – 16 bar
- collegamento filettato per contatore dell'acqua
- Raccordo dell'acqua di lavaggio
- Istruzioni per l'uso

Dati tecnici



Dimensioni e pesi			MR25	MR32
A	Altezza totale	mm	362	362
B	Lunghezza di montaggio	con raccordo a vite	276	281
		senza raccordo a vite	190	190
C	Altezza di montaggio sopra il centro del raccordo	mm	61	61
D	Altezza di montaggio fino a centro raccordo	mm	301	301
E	Spazio minimo per lo smontaggio dell'elemento filtrante	mm	≥ 215	≥ 215
F	Distanza dalla parete	mm	≥ 90	
G	Profondità di montaggio fino al centro del raccordo	mm	95	
H	Spazio libero sopra il bordo superiore del filtro	mm	≥ 80	
	Peso a vuoto	kg	~ 5,6	~ 5,7

Dati di allacciamento		MR25	MR32
Diametro nominale di allacciamento		DN 25	DN 32
Misura dell'attacco		1"	1¼"
Raccordo fognario		DN 50	

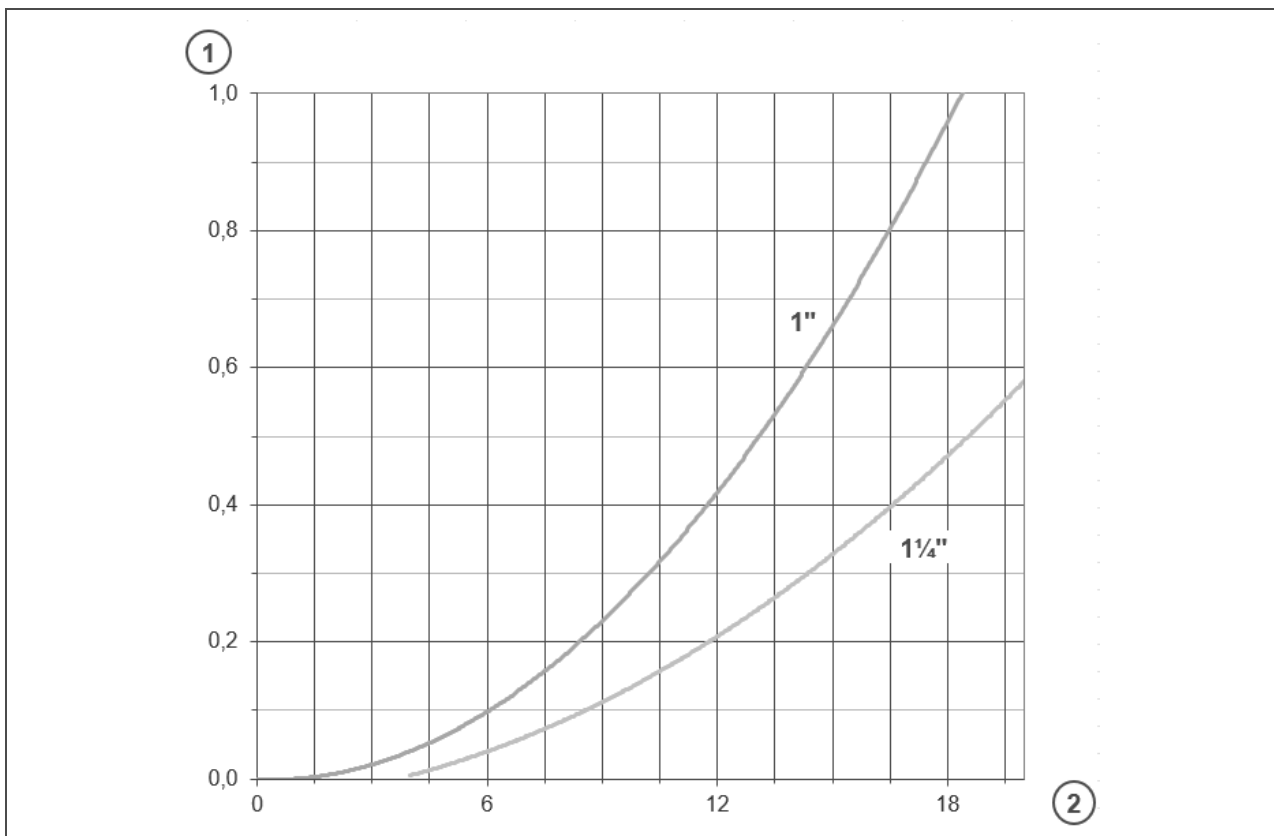
Dati caratteristici		MR25	MR32
Portata nominale a Δp 0,2 (0,5) bar	m ³ /h	8,5 (13,0)	12 (18,5)
Valore KV	m ³ /h	18	25
Finezza di filtro	µm	100	
Ampiezza di passaggio superiore/inferiore	µm	110/90	
Pressione di esercizio	bar	2 – 16	
Pressione di esercizio con temperatura dell'acqua 90°C	bar	≤ 10	
Pressione nominale		PN 16	

Dati sul consumo		MR25	MR32
Volume di acqua di risciacquo con pressione dell'acqua di 3 bar e tempo di risciacquo di 1,5 min	l		~ 40
Portata di risciacquo a 9 bar	m ³ /h		~ 4,0
Pressione differenziale consentita	bar		0,4

Dati generali		MR25	MR32
Temperatura dell'acqua (per uso come acqua potabile)	°C	5 – 30	
Temperatura dell'acqua	°C	5 – 90	
Temperatura ambiente	°C	5 – 40	
Numero di registrazione DVGW		NW-9301DO0260	
Numero di registrazione ÜA		R-15.2.3-21-17496	
Ufficio del governo del Land di Vienna - Città di Vienna		R-15.2.1-22-17624	

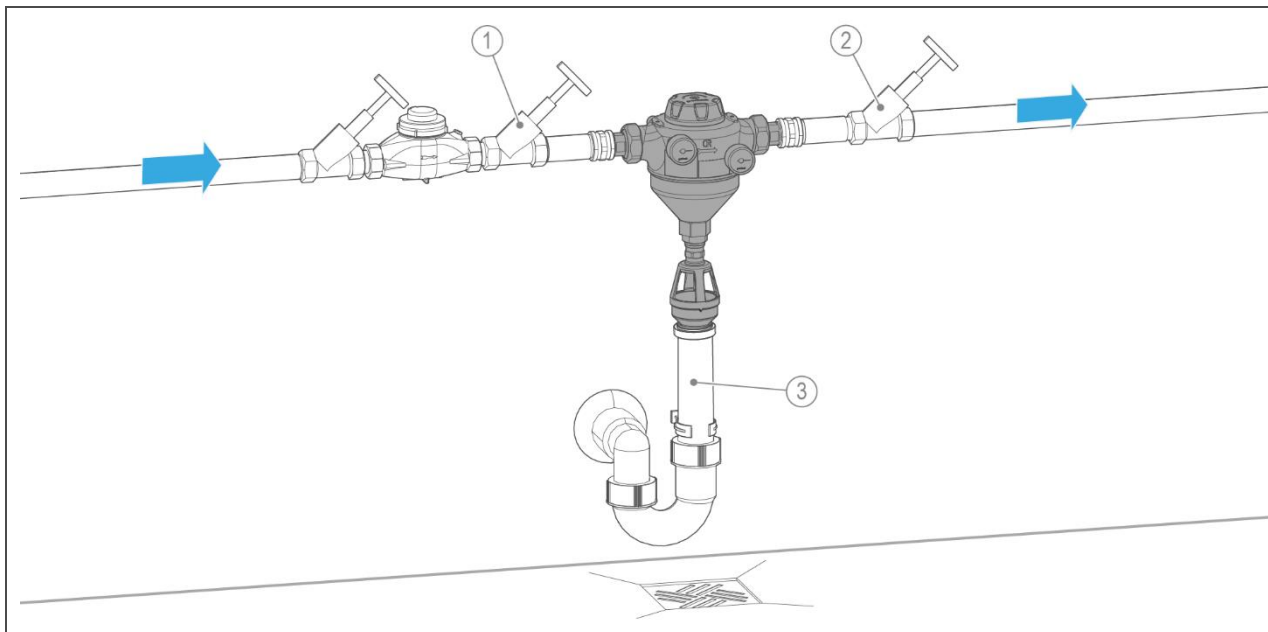
Cod. art.	107000010000	107000020000
-----------	--------------	--------------

Curve della caduta di pressione filtro a risciacquo MR25 (1") e MR32 (1¼")



Rif.	Denominazione	Rif.	Denominazione
1	Perdita di pressione in bar	2	Portata in m ³ /h

Esempio di montaggio



Rif.	Denominazione	Rif.	Denominazione
1	Valvola di chiusura in ingresso	2	Valvola di intercettazione in uscita
3	Raccordo fognario locale		

Requisiti del luogo di installazione

Attenersi alle normative locali in materia di installazione, alle direttive generali e ai dati tecnici.

- Protezione contro gelo, forte calore e luce solare diretta
- Assenza di prodotti chimici, coloranti, solventi e relativi vapori
- Temperatura ambiente e temperatura di irraggiamento nelle immediate vicinanze
 - ≤ 25 °C per utilizzo nel settore dell'acqua potabile
 - ≤ 40 °C per uso esclusivamente tecnico
- Protezione da fonti di calore nel settore dell'acqua potabile (ad es. riscaldatori, caldaie e tubi dell'acqua calda)
- accesso per interventi di manutenzione (fare attenzione all'ingombro)
- illuminazione, ventilazione e ricambio d'aria adeguati

Installazione in impianti idrosanitari

- Scarico a pavimento o dispositivo di protezione analogo con funzione aquastop
- Raccordo fognario ≥ DN 50
- Valvole di intercettazione a monte e a valle del prodotto

Accessori

Elementi filtranti DN 25 (1"), DN 32 (1¼")

In conformità alla norma DIN EN 13443-1, gli elementi filtranti da 50 µm, 200 µm e 500 µm non sono consentiti in impianti di acqua potabile

Cod. art.:

Elemento filtrante 107 052	50 µm
Elemento filtrante 107 061	100 µm
Elemento filtrante 107 072	200 µm
Elemento filtrante 107 082	500 µm

Contatto

Grünbeck Wasseraufbereitung GmbH
Josef-Grünbeck-Str. 1
89420 Hoechstädt;
GERMANY

☎ +49 (0)9074 41-0

☎ +49 (0)9074 41-100

✉ info@gruenbeck.com
www.gruenbeck.com

